

# ARFASS

BRETAGNE

Le CFA des métiers de l'accompagnement et du soin

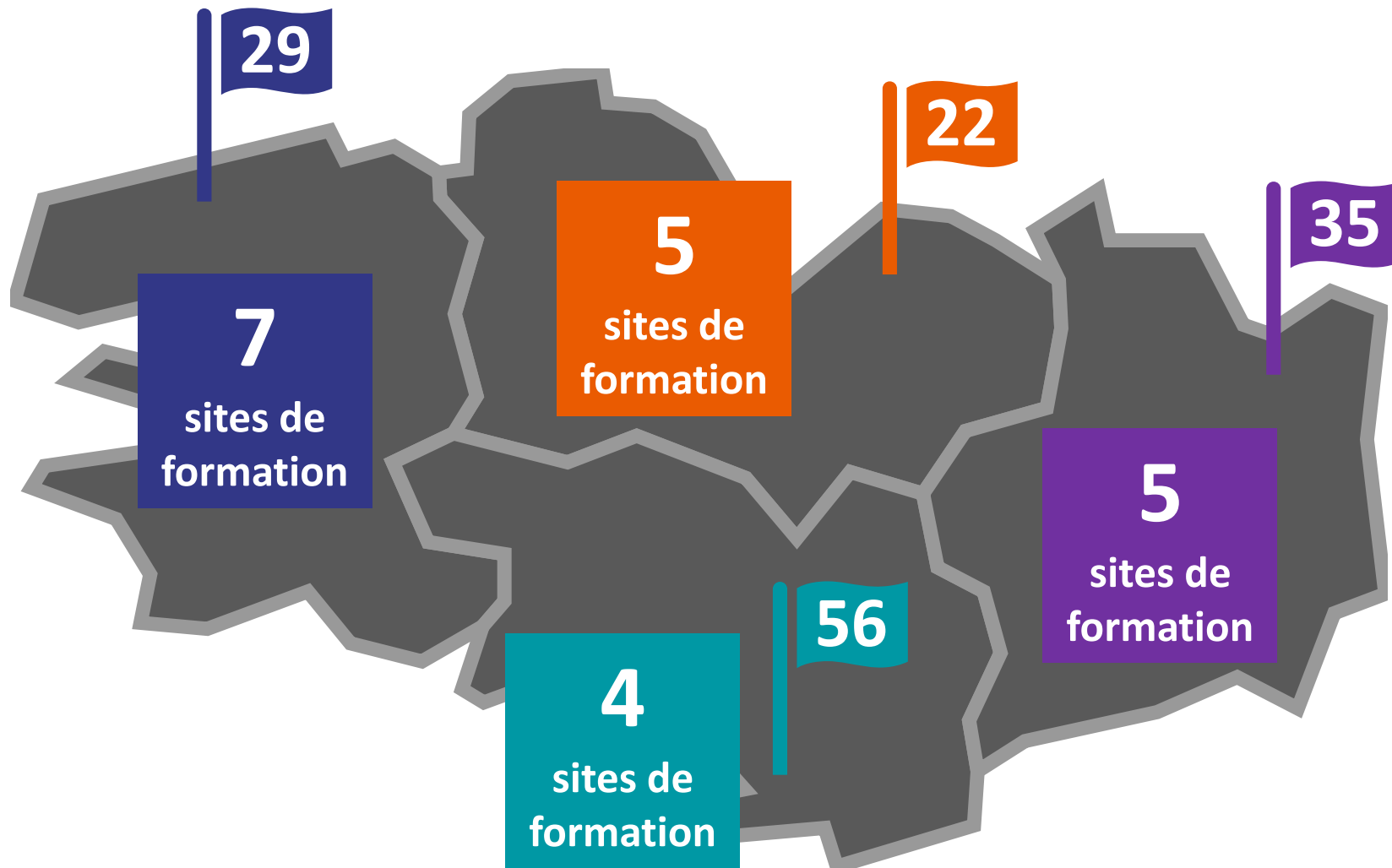


## RAPPORT D'ACTIVITES 2022





# 21 SITES DE FORMATION



# 20 FORMATIONS

# 1128 APPRENTIS

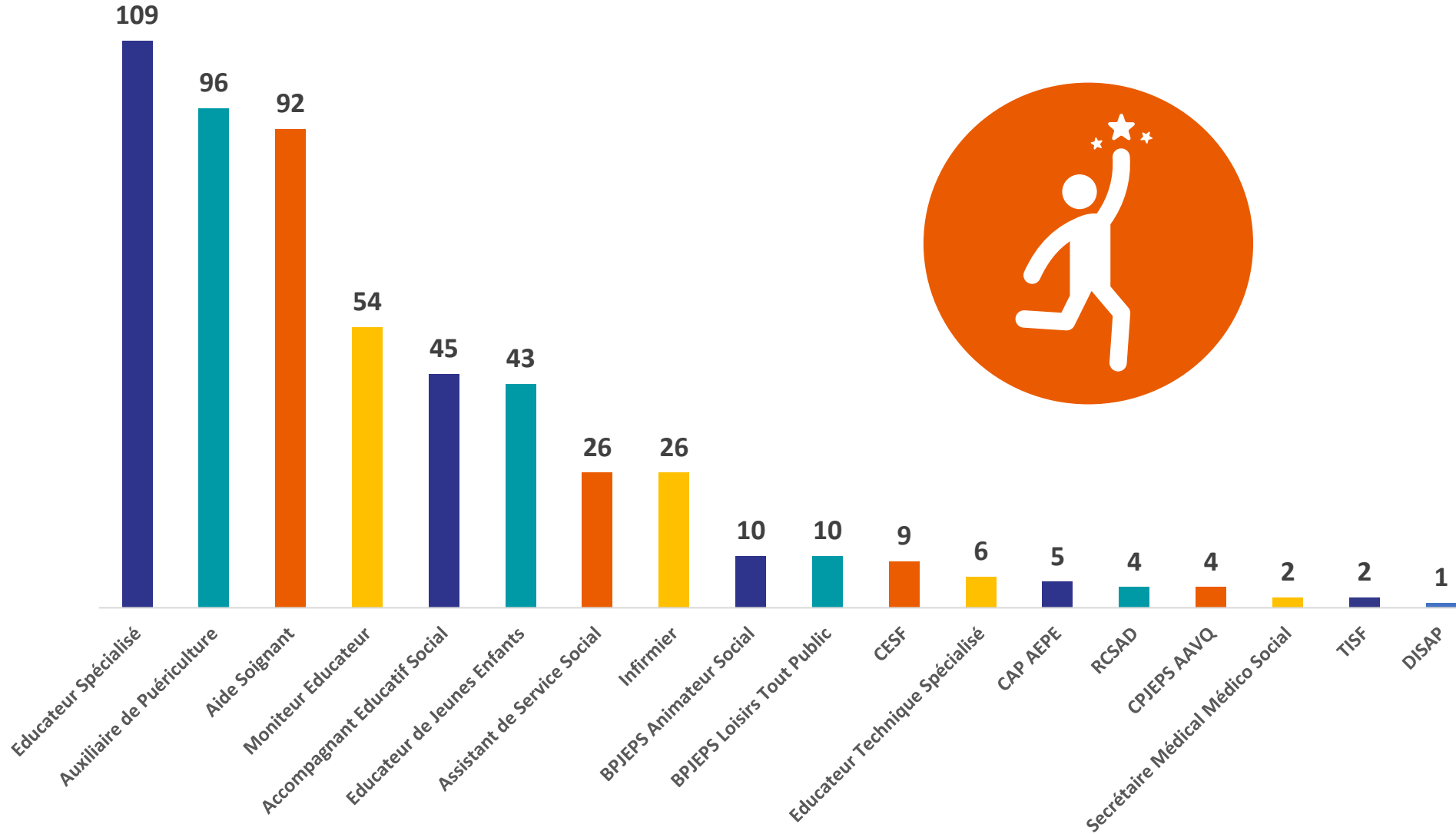
Aide Soignant	240	Secrétaire Médical Médico Social	13
Educateur Spécialisé	224	Educateur Technique Spécialisé	12
Auxiliaire de Puériculture	167	RSSP + RCSAD	12
Accompagnant Educatif et Social	119	CAP Accompagnant Educatif Petite Enfance	5 NOUVEAU !
Moniteur Educateur	107	CPJEPS Animateur d'activités et de vie quotidienne	4 NOUVEAU !
Educateur de Jeunes Enfants	89	Technicien en Intervention Sociale et Familiale	4
Assistant de Service Social	49	DEJEPS Animateur Coordinateur	2
Infirmier	26 NOUVEAU !	DISAP	2
BPJEPS Animateur Social	22	Ingénierie Sociale	1
BPJEPS Loisirs Tout Public	17		
Conseiller en Economie Sociale et Familiale	13		

**544**  
contrats  
démarrés  
en 2022

En 2021 :  
488

**413**  
contrats  
terminés  
en 2022

# 544 NOUVEAUX CONTRATS





**497**  
employeurs

**765**  
établissements

**ont formé  
un ou plusieurs apprenti(s)  
à l'ARFASS  
en 2022**



**+ de 250  
salariés**

**135**  
employeurs

**Entre 50 et  
250 salariés**

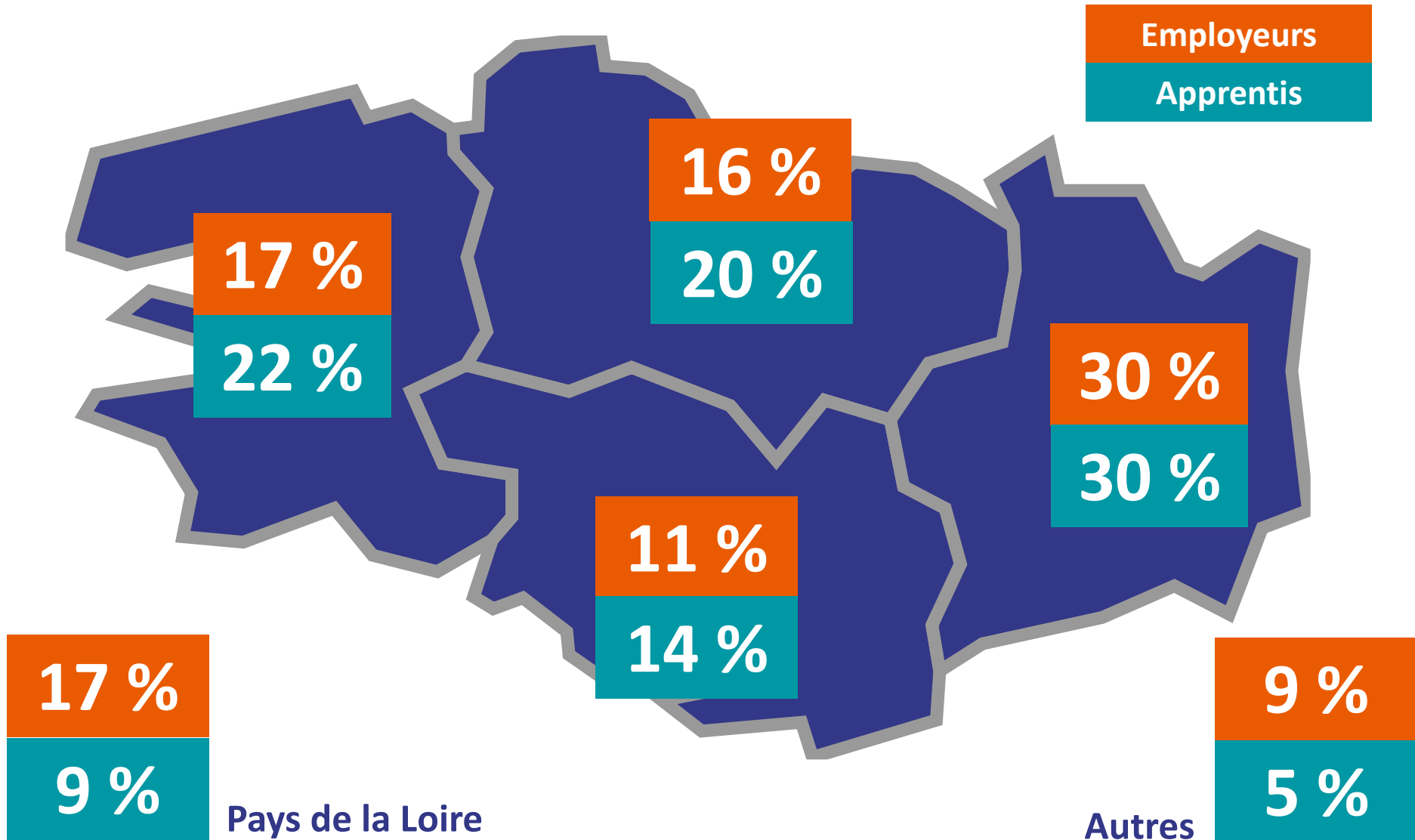
**137**  
employeurs

**- de 50  
salariés**

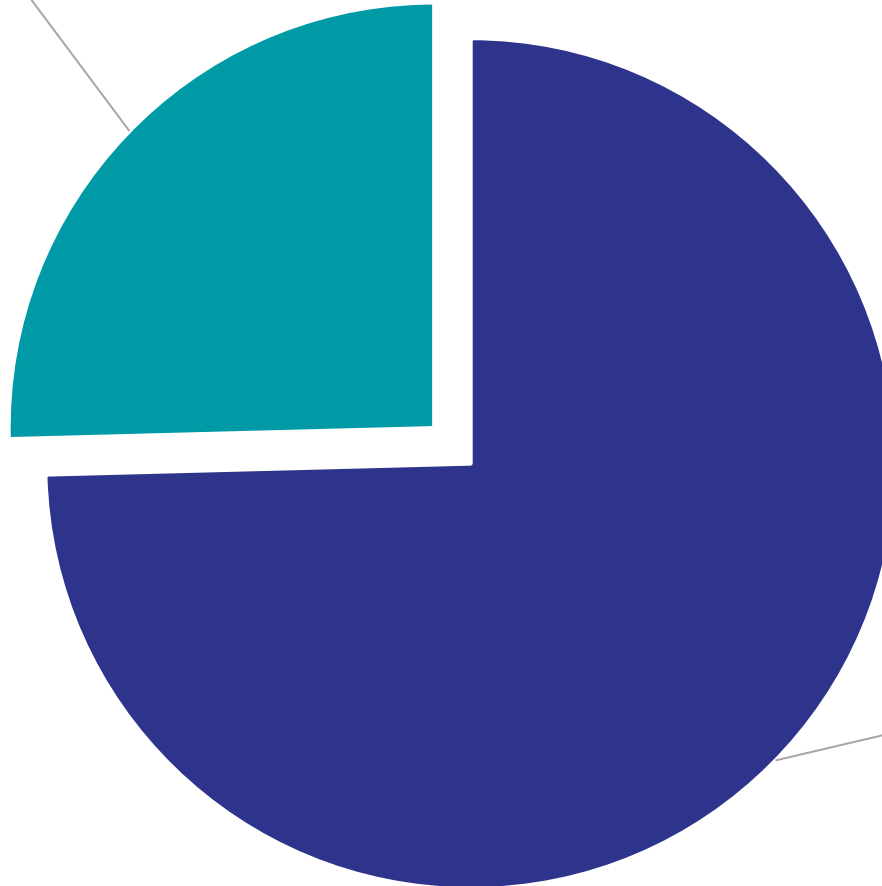
**225**  
employeurs



# 497 EMPLOYEURS

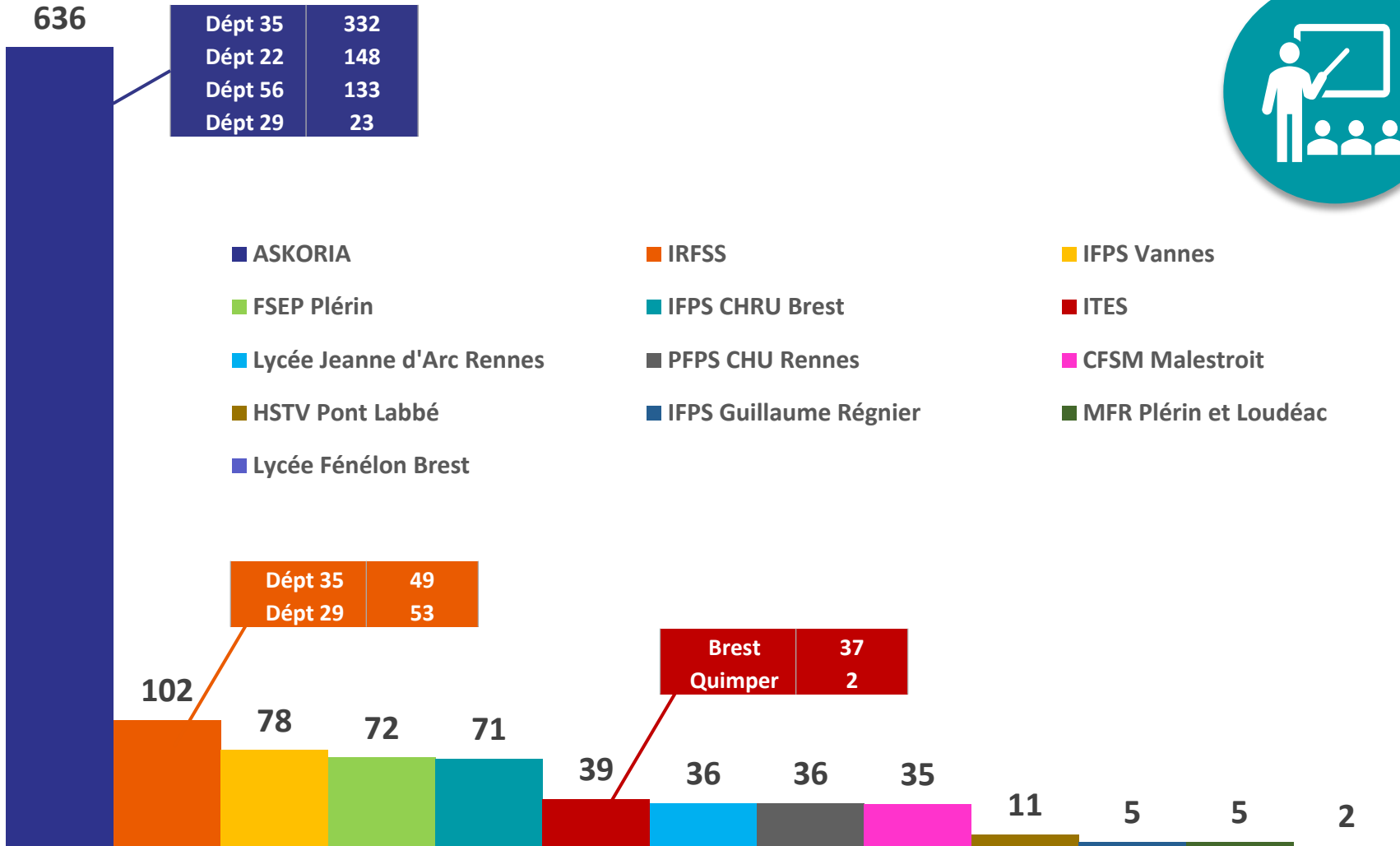


Employeur  
public  
29 %

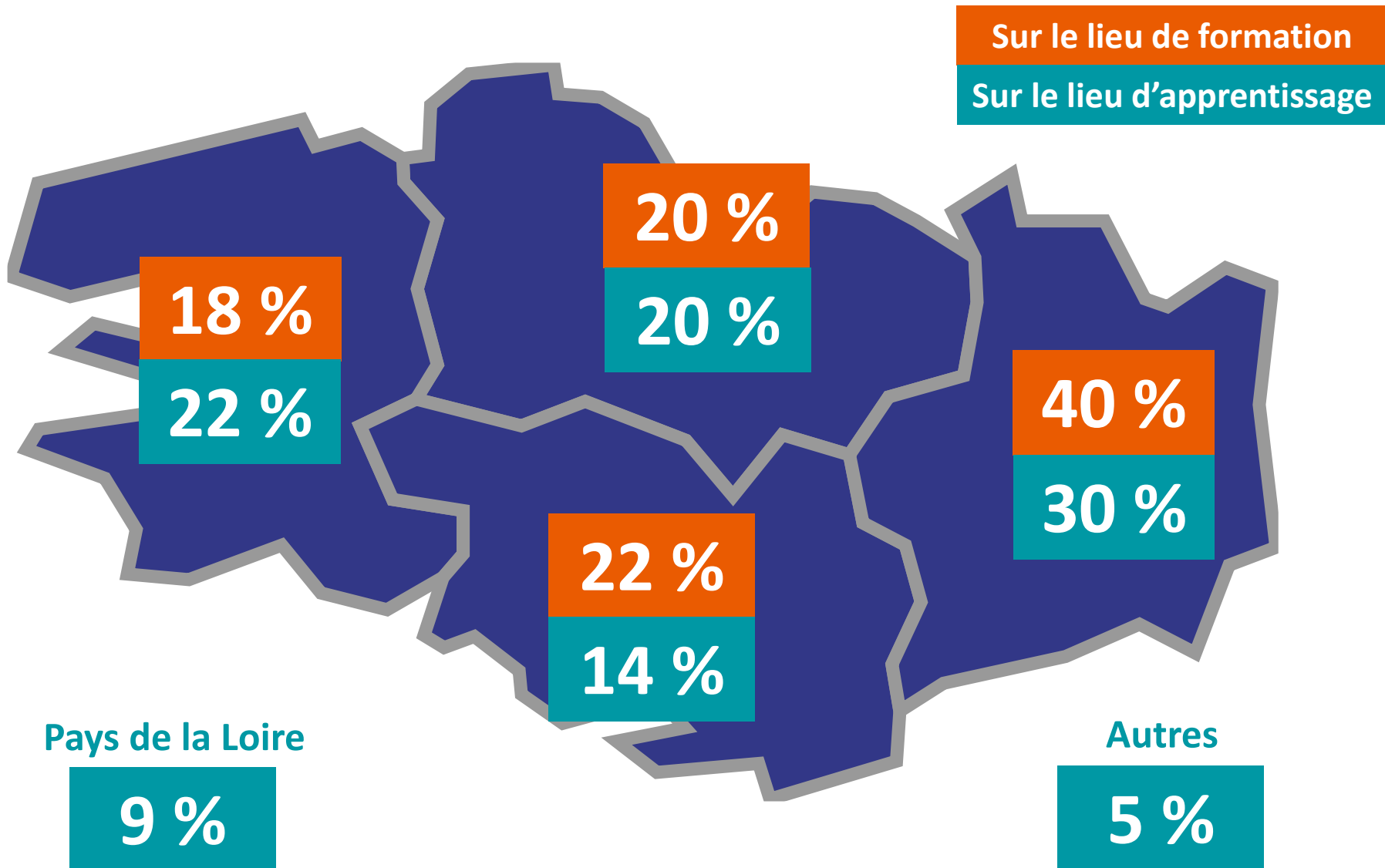


Employeur  
privé  
71 %

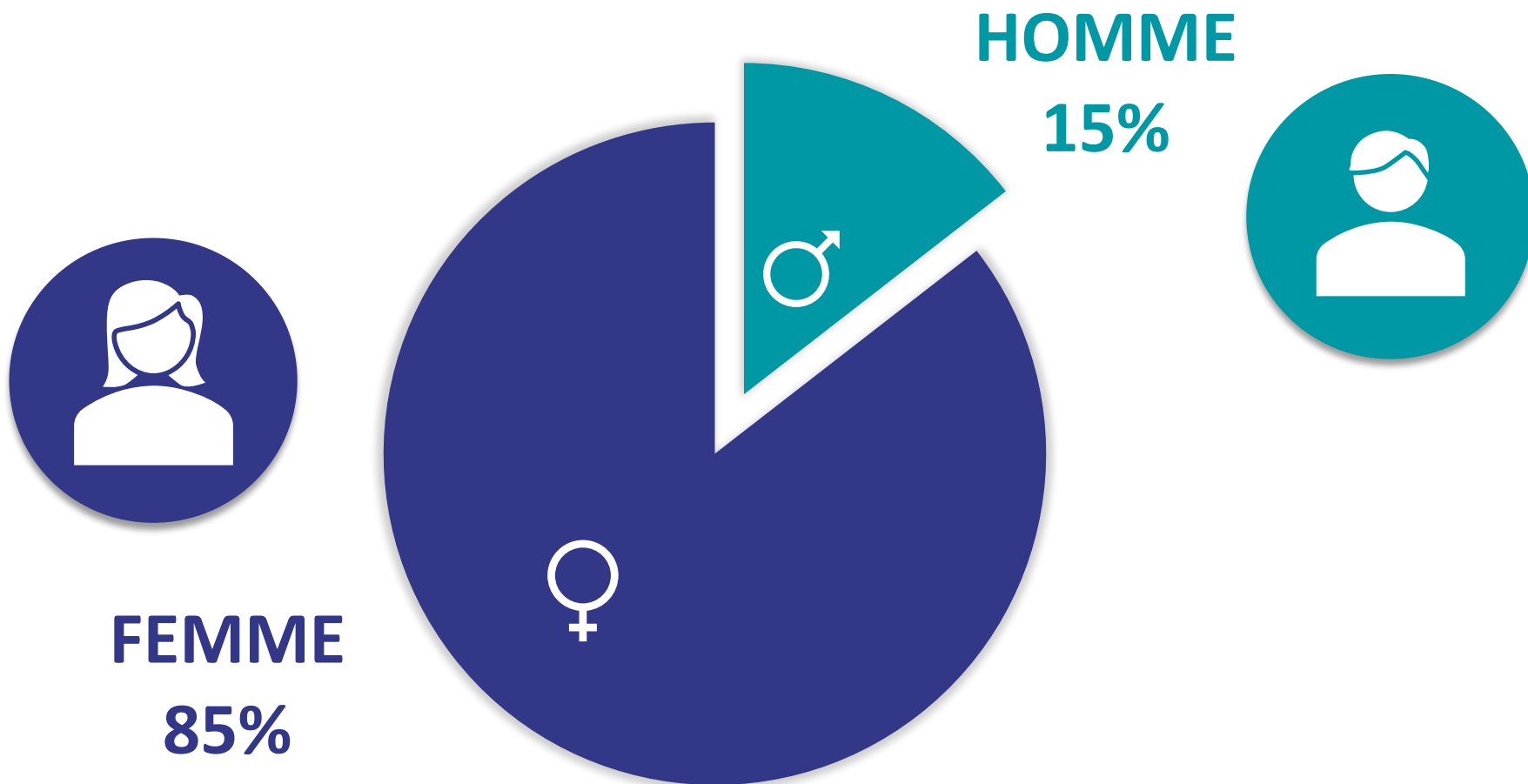
# 1128 APPRENTIS PAR UFA



# 1128 APPRENTIS

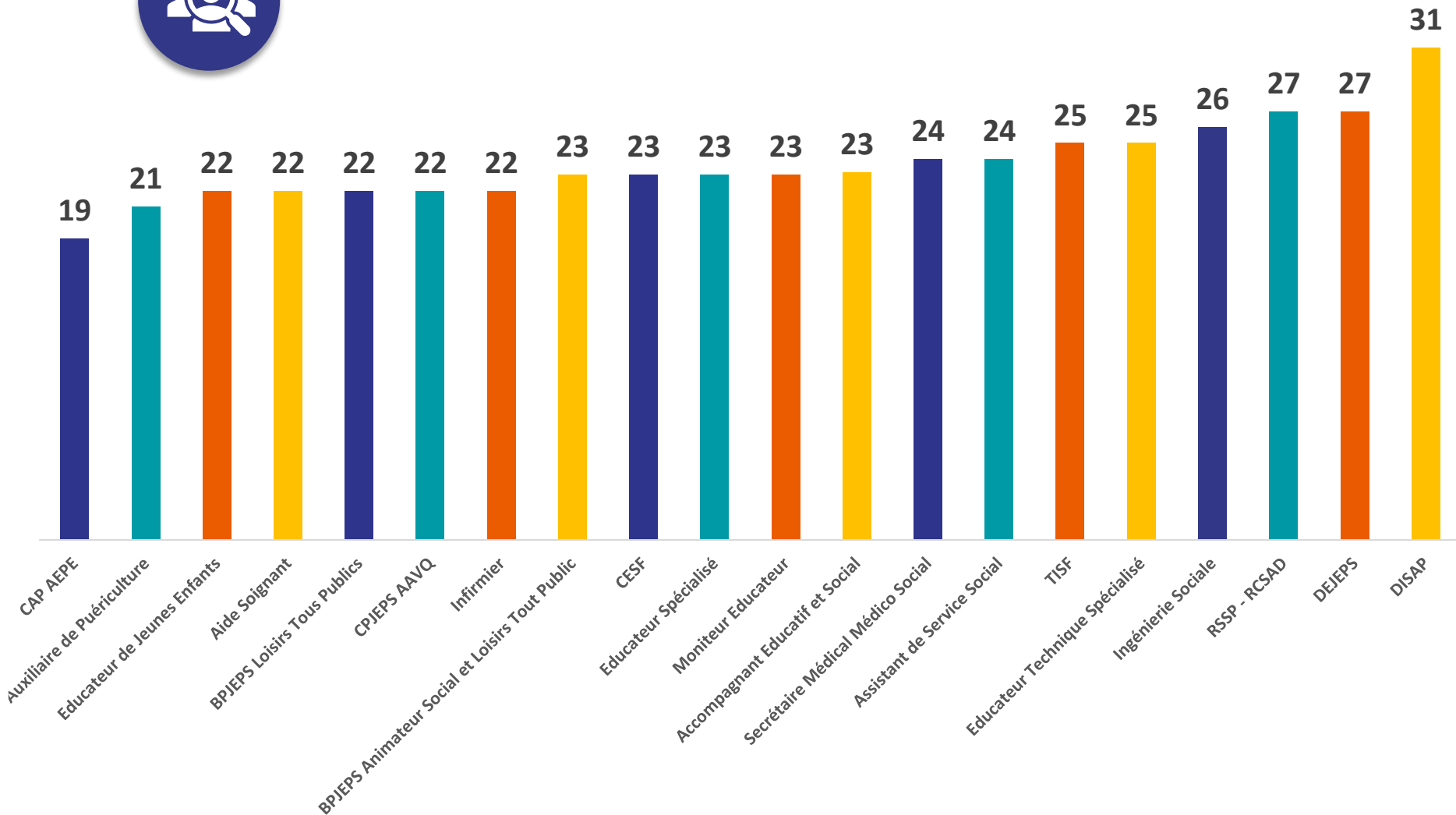


# 1128 APPRENTIS



# 1128 APPRENTIS

## AGE MOYEN A L'ENTREE AU CFA



# 1128 APPRENTIS

## RQTH

RQTH : Reconnaissance en Qualité de Travailleur Handicapé

**43**  
apprentis

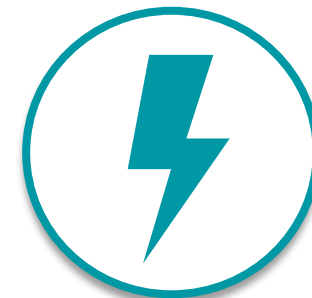


**26** apprentis  
ont **18/29** ans

**17** apprentis  
ont **30/49** ans

# 1128 APPRENTIS

## TAUX DE RUPTURE



**82**

ruptures totales

**11**

ruptures avec  
« 6 mois sans contrat »

**20**

ruptures pour  
changement d'employeur

**8**

ruptures anticipées pour  
obtention de diplôme



# 1128 APPRENTIS

## TAUX DE RUPTURE



Formation	Nombre d'apprentis en 2022	Nombre de ruptures totales	Taux de rupture
AES	117	9	7,69%
AP	167	4	2,38%
A5	240	28	11,43%
ASS	49	3	6,12%
BPJEPS A5	22	1	4,55%
BPJEPS LTP	17	0	0%
CAP AEPE	5	1	20,00%
CESF	14	1	7,14%
CPJEPS	4	0	0%
DEJEPS	2	0	0%
DISAP	2	1	50,00%
EJE	90	3	3,33%
ES	225	21	9,33%
ETS	12	1	8,33%
IDE	26	1	3,85%
IS	1	0	0%
ME	107	6	5,61%
RCSAD	4	0	0%
RSSP	8	0	0%
SMMS	12	2	16,67%
TISF	4	0	0,00%
	<b>1128</b>	<b>82</b>	

# 1128 APPRENTIS

## TAUX DE REUSSITE AUX EXAMENS



	Nombre total d'apprentis présentés au diplôme	Nombre de diplômés	Taux de réussite Apprentis qui ont passé un examen en 2022
AES	27	22	82,35%
Aide soignant 22 - 35 - 56	54	42	77,80%
Aide soignant 29	31	30	93,54%
Aide soignant 29 - cursus partiel	2	1	50%
BPJEPS Animateur loisirs tout public	8	4	50,00%
BPJEPS Animateur social	5	5	100%
Assistant de service social	9	9	100%
Auxiliaire de puériculture	51	51	100%
CESF	5	5	100%
DEJEPS	2	1	50%
Educateur de Jeunes Enfants	11	11	100%
Educateur spécialisé	25	21	84%
Educateur technique spécialisé	1	1	100%
Moniteur éducateur	23	21	91,30%
Resp de secteur	4	4	100%
Secrétaire médical et médico social	10	8	60%

# LE SUIVI DES APPRENTIS



**415**

Visites d'installation en 2022



**129**

- Visites de médiation
- Entretiens de suivi
- Entretiens de fin de contrat



**17**

Entretiens de suivi d'apprentis  
en situation de handicap

# A LA RENCONTRE DE FUTURS CANDIDATS

29

Salons



2084

personnes rencontrées

13

Portes ouvertes



760

personnes rencontrées

35

Informations collectives



691

personnes rencontrées

49

InfoLive



282

participants



**3817**

personnes informées  
en 2022

# LES CANDIDATS



## 4 sessions en 2022

- 2 à RENNES
- 1 à BREST
- 1 à SAINT BRIEUC



## Programme



- De 140h à 280h de formation
- 35h de stage
- Découverte du **secteur sanitaire, social et médico social**
- Construction du **projet professionnel**
- Remise à niveau des **compétences de base**

## 49 participants

- De 16 à 28 ans
- 46 femmes et 3 hommes



## Métiers envisagés

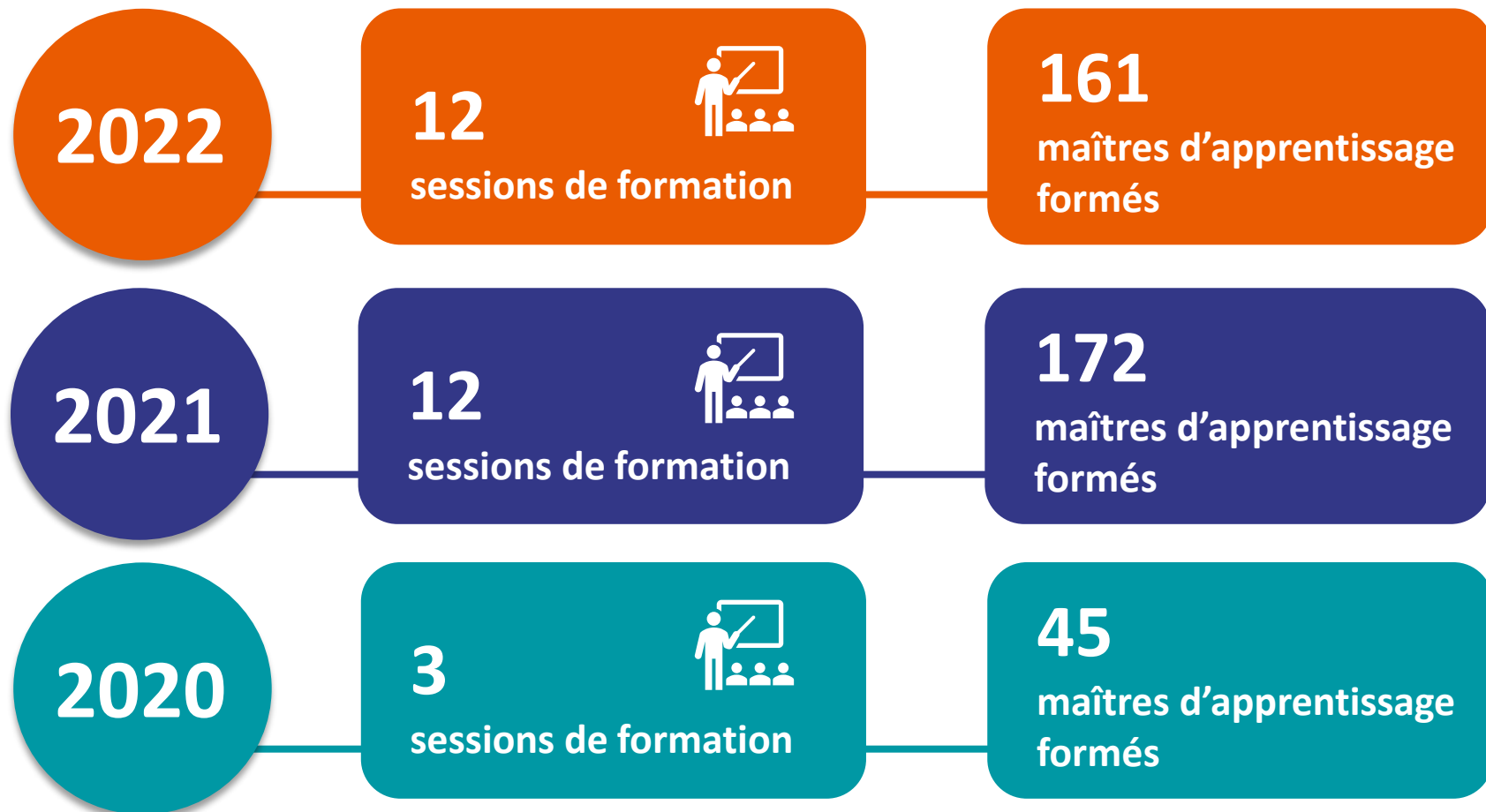
Aide Soignant, Accompagnant Educatif et Social, Auxiliaire de Puériculture, Moniteur Educateur, Animateur, ...

## Résultats 2021-2022-2023

- 21% en contrat d'apprentissage
- 12% en formation
- 18% en emploi
- 19% en recherche de contrat d'apprentissage
- 30% autre



# LA FORMATION MAITRE D'APPRENTISSAGE



# 13 SALARIES EN 2022

1

Directrice



8

Chargé(e)s de  
développement



3

Assistantes de formation

- > Qualité + Communication
- > Comptabilité + Facturation
- > Formation MA + Réseaux Sociaux + Direction



1

Chargée de la prépa  
apprentissage (CDD)





# ARFASS

BRETAGNE

Le CFA des métiers de l'accompagnement et du soin



[www.arfass.org](http://www.arfass.org)

